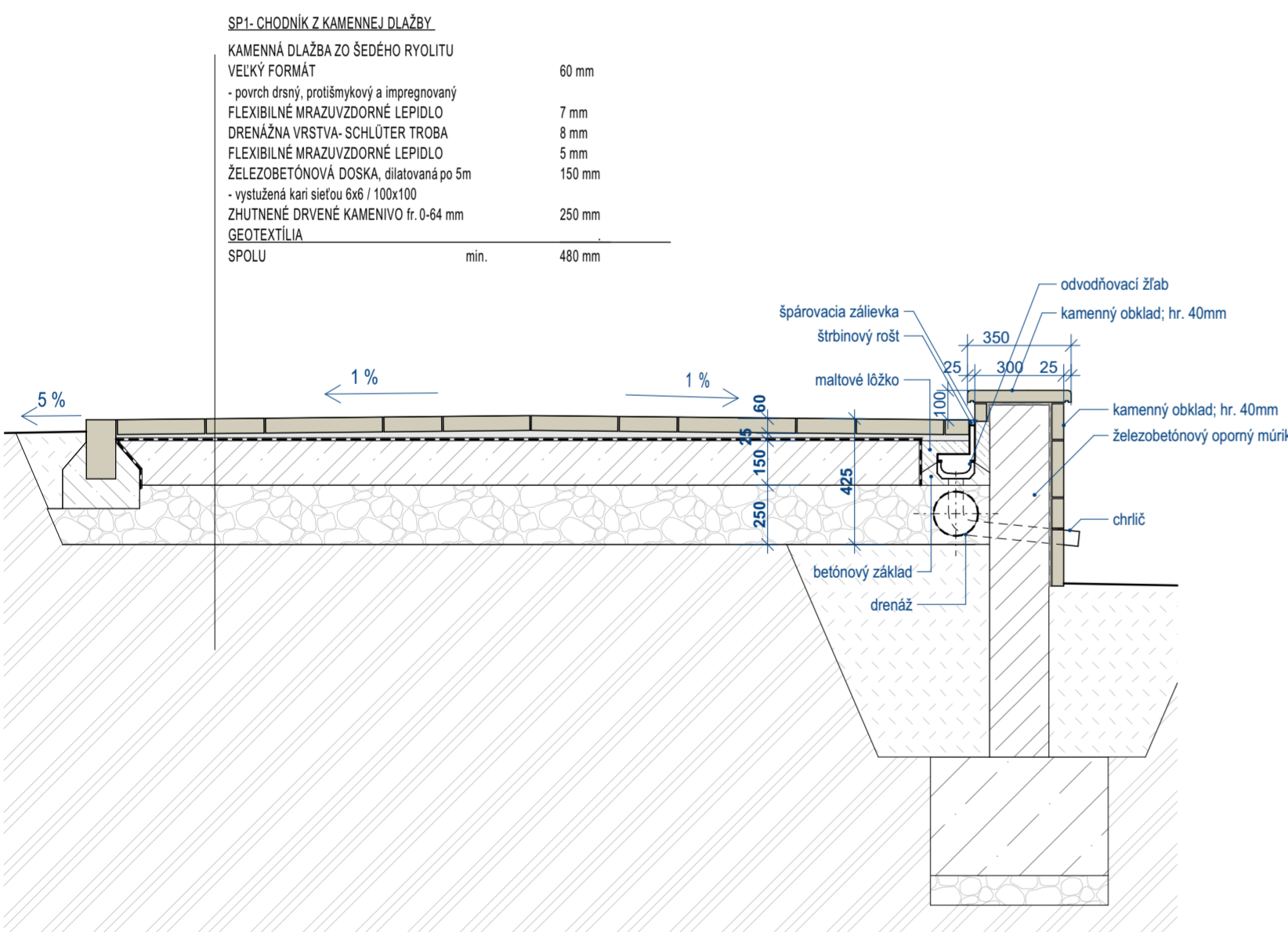
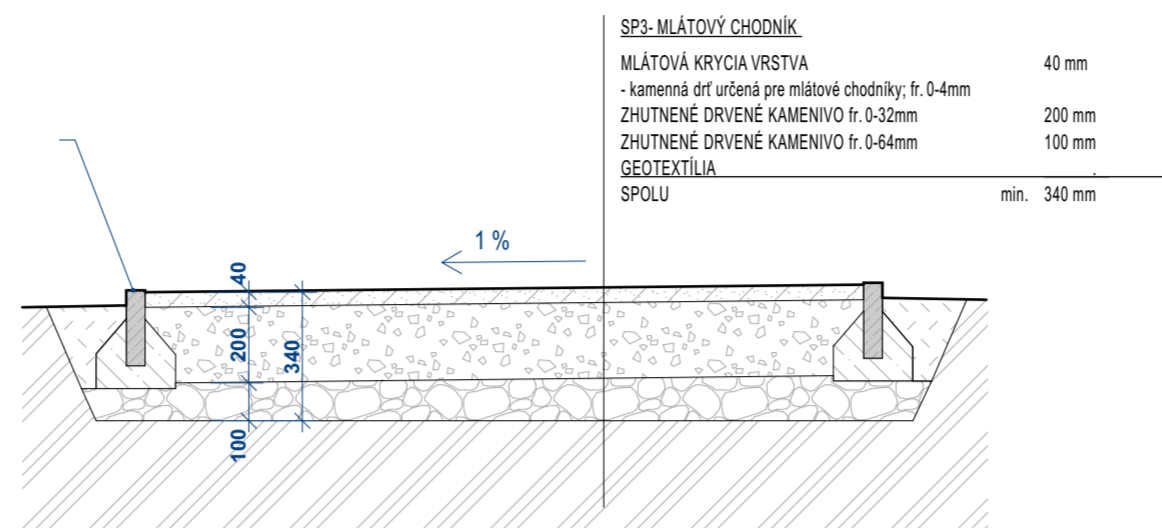


DETAIL SP1- CHODNÍKA Z KAMENNEJ DLAŽBY

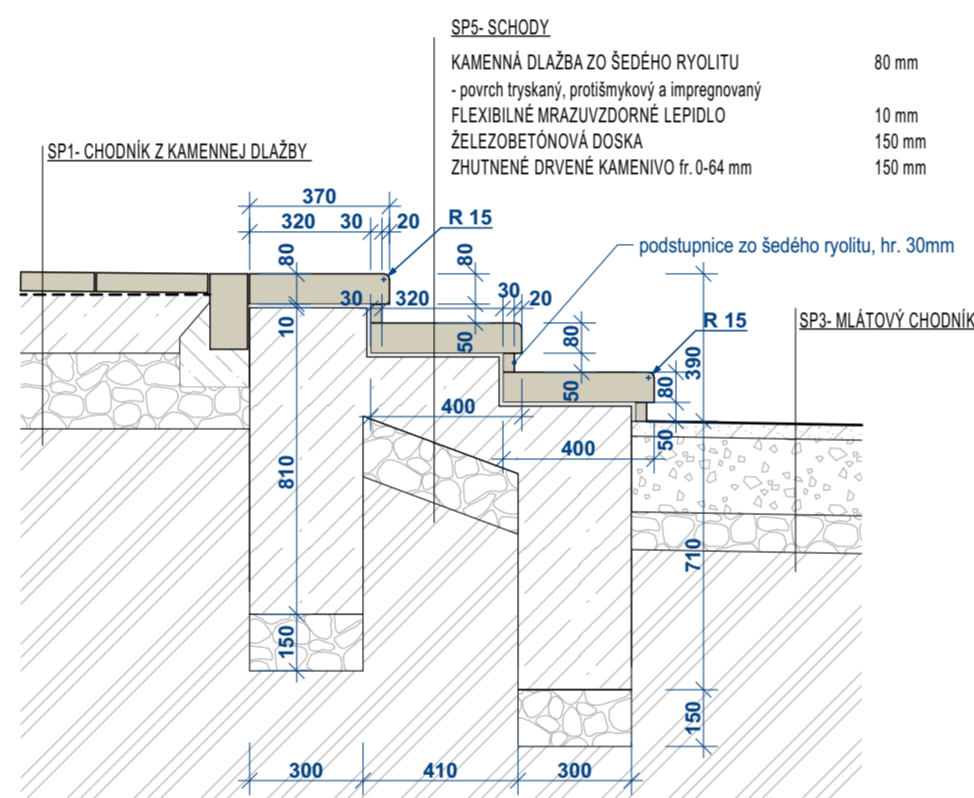


DETAIL SP1- CHODNÍKA Z KAMENNEJ DLAŽBY - PRI OPORNOM MÚRIKU SO ŽLABOM

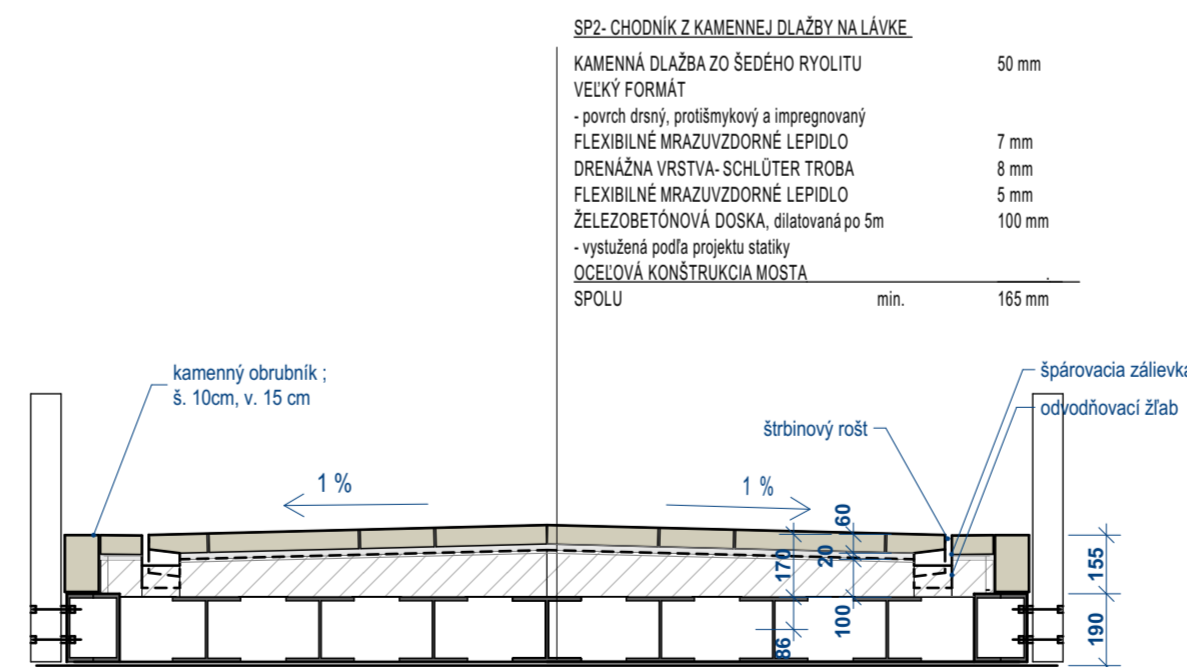
betónový parkový hranatý obrubník v betón. lôžku; š. 5cm, v. 20 cm



DETAIL SP3- MLÁTOVÝ CHODNÍK



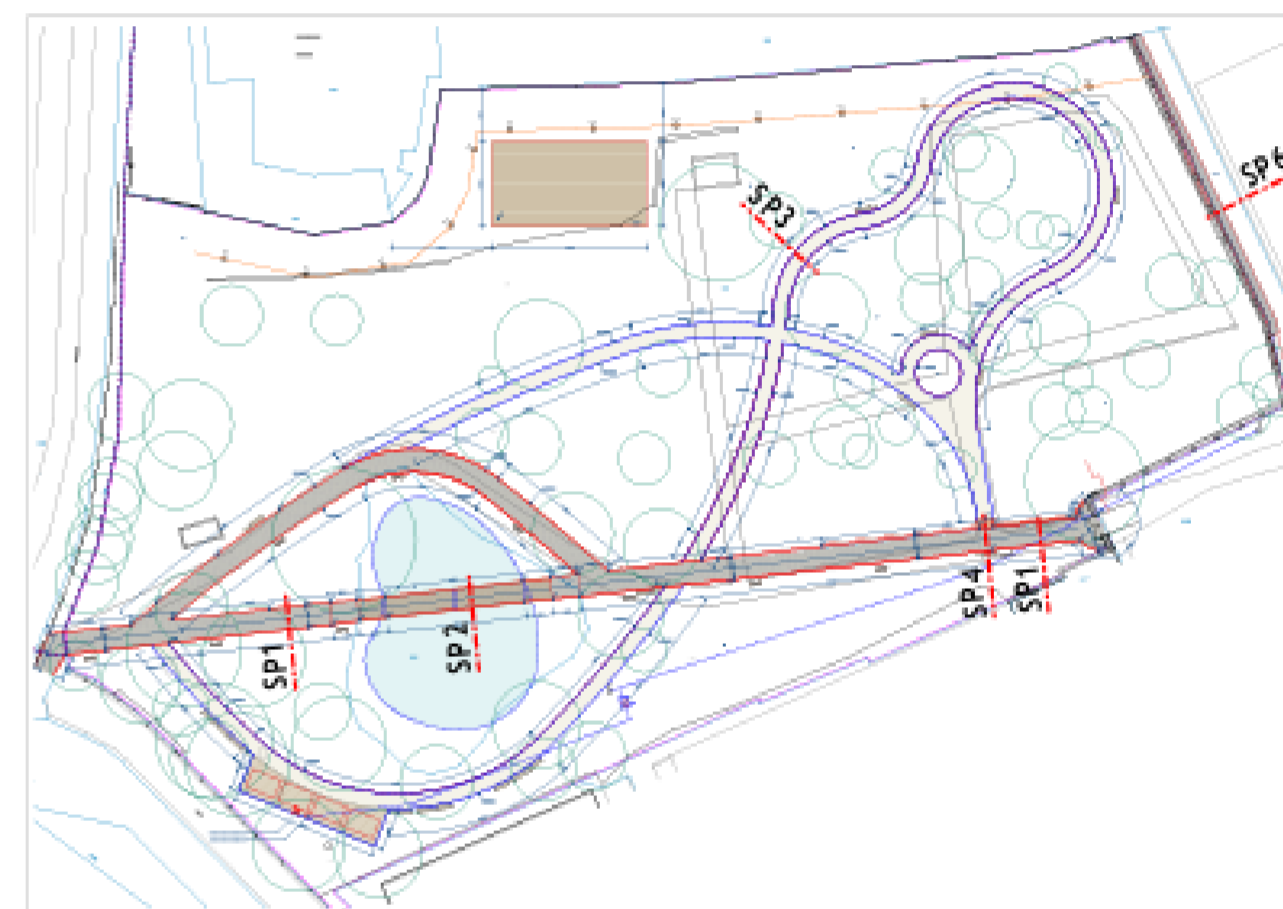
DETAIL SP4- SCHODY



DETAIL SP2- CHODNÍKA Z KAMENNEJ DLAŽBY NA LÁVKE

LEGENDA

	nová kamenná dlažba		zhutnené drvené kamenivo; fr. 0-64 mm
	jestvujúce kamenné kocky		ilové tesnenie
	mlátová vrstva		zhutnený násyp zeminy
	železobetónová konštrukcia		jestvujúci terén
	konštrukcie z prostého betónu a betónu triedy C15/20, zhutnené		hydroizolácia
	zhutnené drvené kamenivo; fr. 0-32 mm		



SITUÁCIA- VYZNAČENIE CHARAKTERISTICKÝCH REZOV

POZNÁMKY

- AK SA VYSKYTNÚ NOVÉ SKUTOČNOSTI, KTORÉ MAJÚ VPLYV NA REALIZÁCIU STAVBY, PROJEKTANT SI VYHRADZUJE PRÁVO NA ZMENU PROJEKTU POČAS REALIZÁCIE.
- STATIK SI VYHRADZUJE PRÁVO NA ZMENU PROJEKTOVEJ DOKUMENTÁCIE POČAS REALIZÁCIE AJ Z INÝCH VEČNÝCH DOVODOV V ZÁJME DOSIAHNUTIA VÄCŠEJ BEZPEČNOSTI STAVBY.
- NA OCELOVÉ NOSNÉ KONŠTRUKCIE JE POTREBNÉ VYPRACOVAŤ DIELENSKÚ DOKUMENTÁCIU. VYPRACOVANÚ DIELENSKÚ DOKUMENTÁCIU TREBA PREDLOŽIŤ NA ODSÚHLASENIE ZODPOVEDNÉMU PROJEKTANTOVI.
- KONŠTRUKCIE, KTORÉ NIE SÚ ZAZNAMENANÉ VO VÝKRESOVEJ DOKUMENTÁCII SA BLIŽŠIE ŠPECIFIKUJÚ POČAS REALIZÁCIE.
- PRI VÝSTAVBE JE NUTNÉ DODRŽAŤ VŠETKY PREDPISY A ŠPECIFIKÁCIE PODLA NARIADENÍ VÝROBCOV MATERIÁLOV A PRVKOV, KTORÉ NIE SÚ V PROJEKTE BLIŽŠIE ŠPECIFIKOVANÉ.
- NAKOLKO NEBOL VYKONANÝ PODROBNÝ REALIZAČNÝ INŽINIERSKOGEOLÓGICKÝ PRIESKUM, NA PREVZATIE ZÁKLADOVÉJ ŠKÁRY TREBA PRÍZVAŤ GEOLÓGA A STATIKA.
- ZÁKLADOVÝ ŠKÁRY AJ ARMATÚRU ZÁKLADOV JE POTREBNÉ PREVZIAT PROTOKOLÁRNÝM AKTOM, ZÁPISOM DO STAVEBNEHO DENNIKA ZA ÚČASTI ZODPOVEDNEHO STATIKASTAVBY.
- SO VZNKNUJÚM STAVEBNÝM ODPADOM JE NUTNÉ NARABAŤ NA ZÁKLADE POPISU V TECHNICKEJ SPRÁVE!
- VŠETKY MATERIÁLY (TYP, DRUH A FAREBNOSŤ) KTORÉ TVORIA FINÁLNE VIDITELNÉ PLOCHY, PRED OBJEDNÁVKOU ODSÚHLASÍ METODIK KPÚ.
- PRESNÉ FAREBNÉ ODTIENIE BUDÚ URČENÉ PRED REALIZÁCIOU PODLA KONKRETNÝCH VZORKOVNÍKOV

GEN. PROJEKTANT:	PROART - PROJEKTOVANIE A REALIZÁCIA STAVIEB sro	PROART SLADKOVČOVA 2, 934 01 LEVICE tel.: 036/631 82 95, fax: 036/630 70 80 e-mail: proart@proart.sk http: www.proart.sk	ČÍSLO SADY:
ZODP. PROJEKTANT:	ING. ZSOLT PAPP		
VYPRACOVAL:	ING. ARCH. LUKÁŠ KUSÝ		
INVESTOR:	MESTO LEVICE		
MIESTO STAVBY:	LEVICA; KÚ LEVICE parc. čísla: 5933; 5934		
DÁTUM:	DECEMBER 2021	PROFESIA:	ARCHITEKTÚRA
STAVBA:	REVITALIZÁCIA HRADNÉHO PARKU V LEVICIACH	ÚČEL:	RPD
		ARCH.Č.:	1916
OBSAH:	PRIEČNE REZY SO02- CHODNÍKY	MIERKA:	ČÍS. VÝKRESU: 1:20 A-02