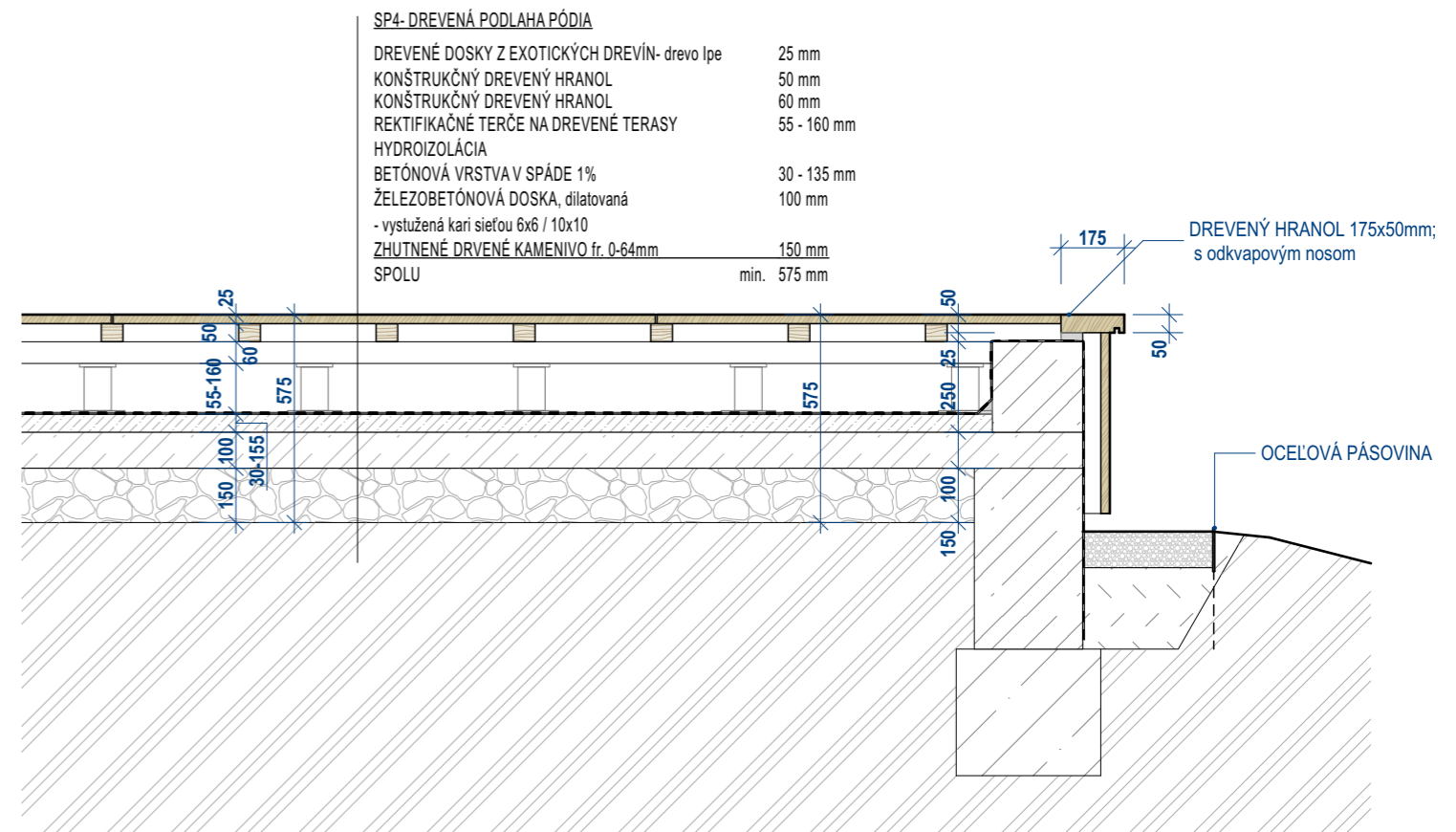


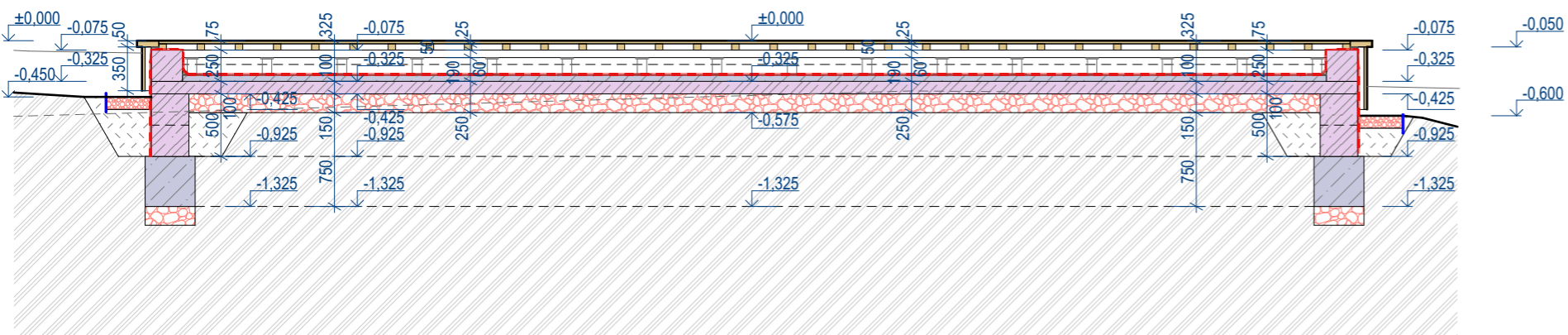
REZ A



DETAIL DREVENEJ PODLAHY PÓDIA M 1:20

SP4- DREVENÁ PODLAHA PÓDIA

DREVENÉ DOSKY Z EXOTICKÝCH DREVÍN- drevo Ipe	25 mm
KONŠTRUKČNÝ DREVENÝ HRANOL	50 mm
KONŠTRUKČNÝ DREVENÝ HRANOL	60 mm
REKTIFIKAČNÉ TERČE NA DREVENÉ TERASY	55 - 160 mm
HYDROIZOLÁCIA	
BETÓNOVÁ VRSTVA V SPÁDE 1%	30 - 135 mm
ŽELEZOBETONOVÁ DOSKA, dilatovaná	100 mm
- vystužená kari sieťou 6x6 / 10x10	
ZHUTNENÉ DRVENÉ KAMENIVO fr. 0-64mm	150 mm
SPOLU	min. 575 mm



REZ B

POZNÁMKY

- PRI MONTÁŽI JE POTRBNÉ TARASOVÉ DOSKY Z DREVA IPE A KRAJNÝ HRANOL PREBRÚSIŤ.
- POVRCHOVÉ DOSKY A HRANOL BUDÚ OŠETRENÉ OLEJOVÝM NÁTEROM NA PRÍRODNEJ BÁZE
- FAREBNOSŤ BUDE ODSÚHLASENÁ PROJEKTANTOM , PRIČOM BUDE ZOSÚLADENÁ S DREVENÝMI PRVKAMI NA LÁVKE
- VŠETKY OSTATNÉ KONŠTRUKČNÉ DREVENÉ PRVKY BUDÚ OŠETRENÉ IMPREGNOVANÉ NÁTERMI PROTI PLESNIAM A ŠKODCOM

- AK SA VYSKYTNÚ NOVÉ SKUTOČNOSTI, KTORÉ MAJÚ VPLYV NA REALIZÁCIU STAVBY, PROJEKTANT SI VYHRADZUJE PRÁVO NA ZMENU PROJEKTU POČAS REALIZÁCIE.
- STATIK SI VYHRADZUJE PRÁVO NA ZMENU PROJEKTOVEJ DOKUMENTÁCIE POČAS REALIZÁCIE AJ Z INÝCH VECNÝCH DOVODOV V ZÁJME DOSIAHNUTIA VAČŠEJ BEZPEČNOSTI STAVBY.
- NA OCELOVÉ NOSNÉ KONŠTRUKCIE JE POTREBNÉ VYPRACOVAŤ DIELENSKÚ DOKUMENTÁCIU. VYPRACOVANÚ DIELENSKÚ DOKUMENTÁCIU TREBA PREDLOŽIŤ NA ODSÚHLASENIE ZODPOVEDNÉMU PROJEKTANTOVI.
- KONŠTRUKCIE, KTORÉ NIE SÚ ZAZNAČENÉ VO VÝKRESOVEJ DOKUMENTÁCII SA BLIŽŠIE ŠPECIFIKUJÚ POČAS REALIZÁCIE.
- PRI VÝSTAVBE JE NUTNÉ DODRŽAŤ VŠETKY PREDPISY A ŠPECIFIKÁCIE PODLA NARIADENÍ VÝROBCOV MATERIÁLOV A PRVKOV, KTORÉ NIE SÚ V PROJEKTE BLIŽŠIE ŠPECIFIKOVANÉ.
- NAKOLKO NEBOL VYKONANÝ PODROBNÝ REALIZAČNÝ INŽINIERSKOGEOLÓGICKÝ PRIESKUM, NA PREVZATIE ZÁKLADOVEJ ŠKÁRY TREBA PRIZVAŤ GEOLGÓA A STATIKA.
- ZÁKLADOVÚ ŠKÁRU AKO AJ ARMATÚRU ZÁKLADOV JE POTREBNÉ PREVZIATĚ PROTOKOLÁRNÝM AKTOM, ZÁPISOM DO STAVEBNÉHO DENNÍKA ZA ÚČASTI ZODPOVEDNÉHO STATIKA STAVBY.
- SO VZNIKNUTÝM STAVEBNÝM ODPADOM JE NUTNÉ NARÁBAŤ NA ZÁKLADE POPISU V TECHNICKEJ SPRÁVE!
- VŠETKY MATERIÁLY (TYP, DRUH A FAREBNOSŤ) KTORÉ TVORIA FINÁLNE VIDITELNÉ POVRCHY, PRED OBJEDNÁVKOU ODSÚHLASÍ METODIK KPÚ.
- PRESNÉ FAREBNÉ ODTIENY BUDÚ URČENÉ PRED REALIZÁCIOU PODLA KONKRÉTNÝCH VZORKOVNÍKOV

LEGENDA

	PROSTÝ BETÓN
	ŽELEZOBETÓN
	DREVENÉ KONŠTRUKCIE
	HYDROIZOLÁCIA
	ŠTRKOVÉ LÔŽKO
	PRANÉ RIEČNE KAMENIVO; fr. 13-32mm
	NASYPANÁ ZEMINA
	JESTVUJÚCA ZEMINA

±0,000 = 165,65 mm

GEN. PROJEKTANT:	PROART - PROJEKTOVANIE A REALIZÁCIA STAVIEB sro	<p>SLÁDKOVIČOVA 2, 934 01 LEVICE tel.:036/631 82 35, fax:036/630 70 80 e-mail:proart@proart.sk http: www.proart.sk</p>	ČÍSLO SADY:	
ZODP.PROJEKTANT:	ING. ZSOLT PAPP			
VYPRACOVAL:	ING. ARCH. LUKÁŠ KUSÝ			
INVESTOR:	MESTO LEVICE			
MIESTO STAVBY:	LEVICE; KÚ LEVICE parc. čísla: 5933; 5934			
DÁTUM:	DECEMBER 2021	PROFESIA:	ARCHITEKTÚRA	ČÍSLO SADY:
STAVBA:	<b>REVITALIZÁCIA HRADNÉHO PARKU V LEVICIACH</b>	ÚČEL:	RPD	
		ARCH.Č.:	1916	
OBSAH:	<b>PÓDIUM- REZY</b>	MIERKA:	ČÍS. VÝKRESU:	
		<b>1:50</b>	<b>A-03</b>	