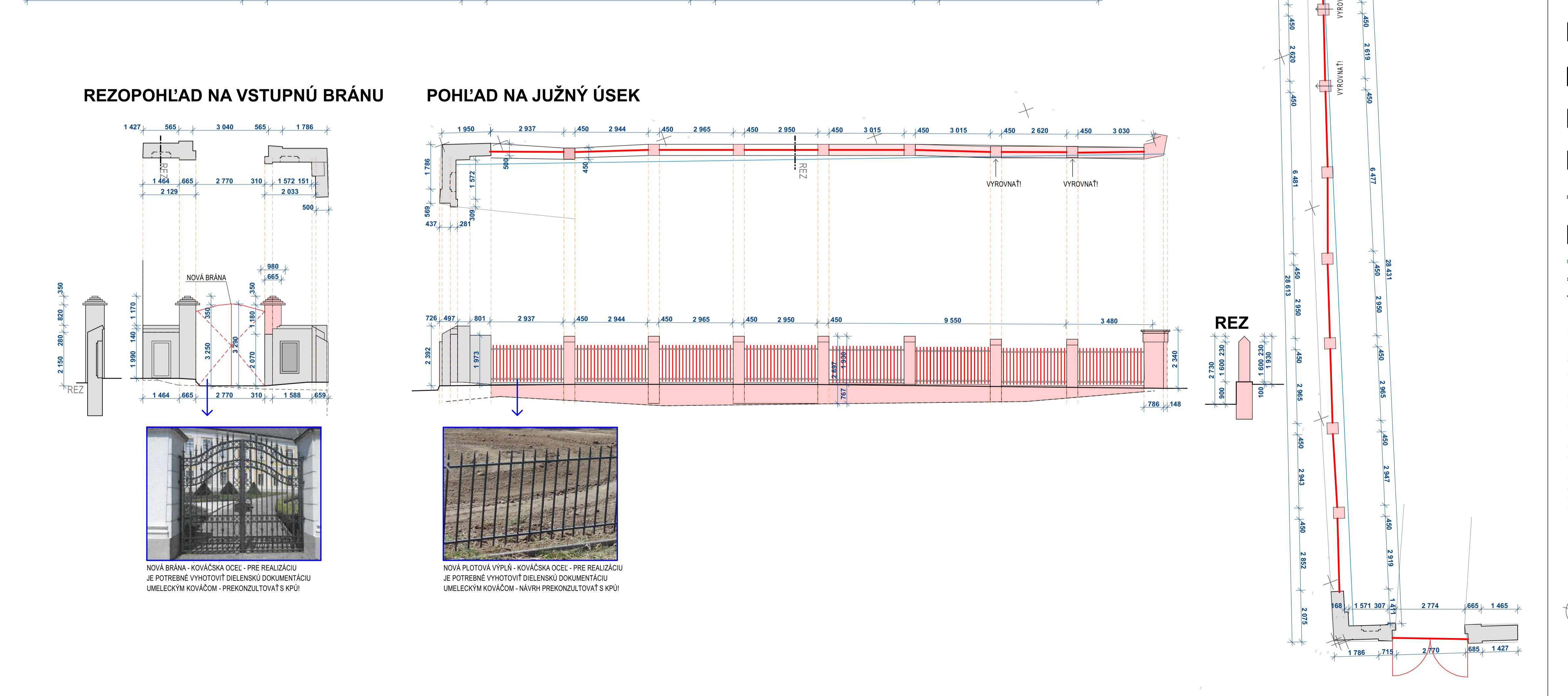


POHĽAD NA VÝCHODNÝ ÚSEK

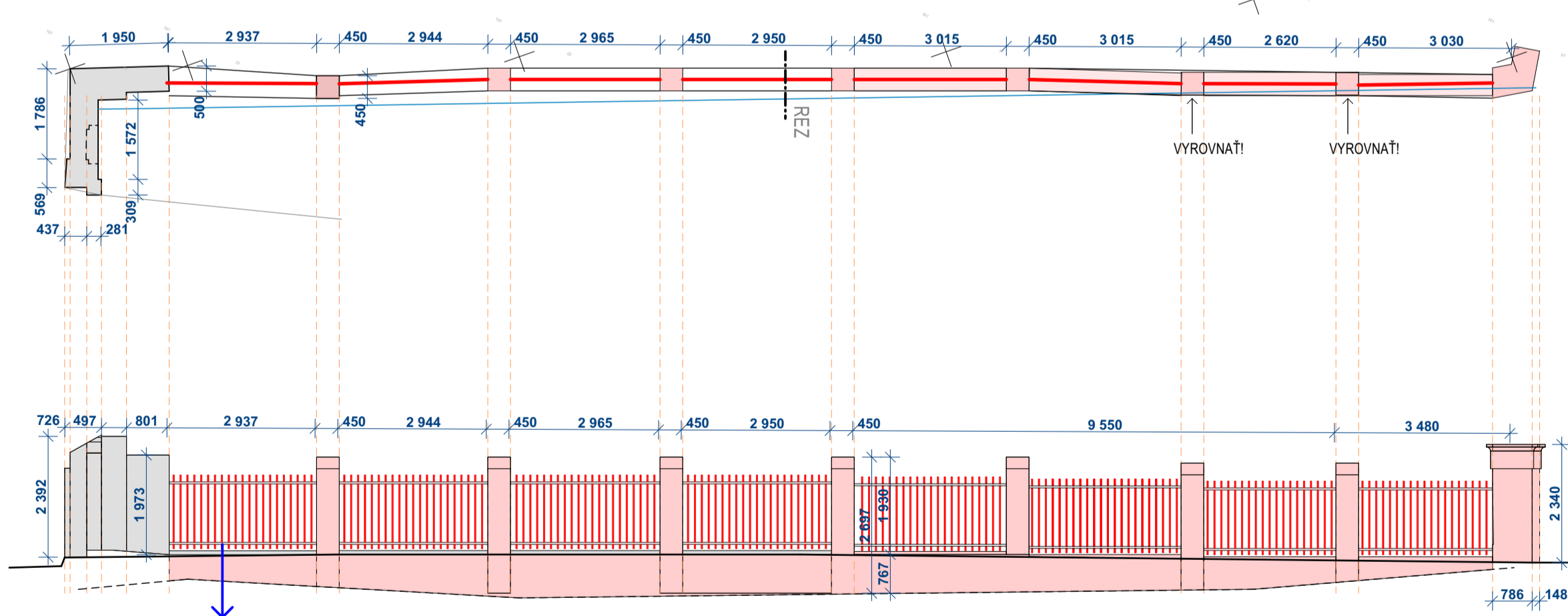
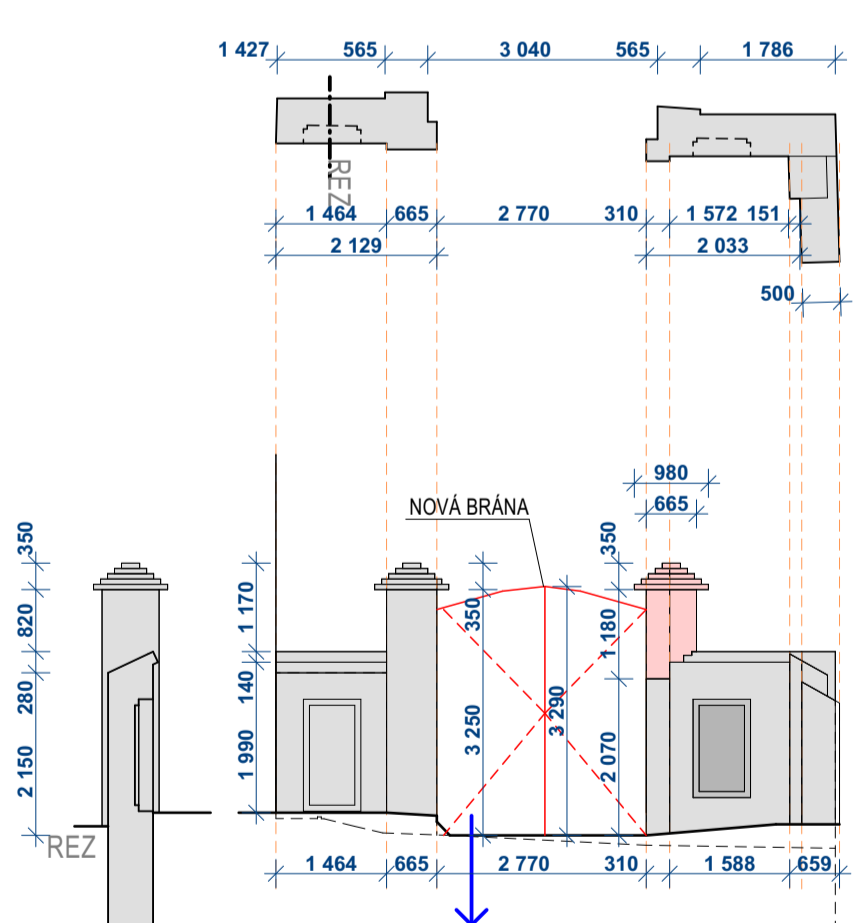
REZ



PÔDORYS

REZOPHĽAD NA VSTUPNÚ BRÁNU

POHĽAD NA JUŽNÝ ÚSEK



REZ



NOVÁ BRÁNA - KOVAČSKÁ OCEĽ - PRE REALIZÁCIU JE POTREBNÉ VYHOTOVÍŤ DIELENSKÚ DOKUMENTÁCIU UMELECKÝM KOVAČOM - PREKONZULTOVAŤ S KPÚ!



NOVÁ PLOTOVÁ VÝPLŇ - KOVAČSKÁ OCEĽ - PRE REALIZÁCIU JE POTREBNÉ VYHOTOVÍŤ DIELENSKÚ DOKUMENTÁCIU UMELECKÝM KOVAČOM - NÁVRH PREKONZULTOVAŤ S KPÚ!

LEGENDA

- STÁVAJÚCE KONŠTRUKCIE - LOKÁLNE OPRAVENÉ, PREMUROVANÉ, HLBKOVO PŘESPÁROVANÉ
- NOVÉ KONŠTRUKCIE - TEHLÝ PLNÉ PÁLENÉ MRAZUODORNÉ M15, P15 MUROVANÉ NA MALTU TRASOVÚ
- SPEVENÁ PLOCHA: LEMOVANIE KAMENNEJ PLOCHY - KAMENNÉ KOCKY
- SPEVENÁ PLOCHA, KAMENNÉ KOCKY ROZOBRTÉ A NANOVO POKLADANÉ PODĽA PŮVODNÉHO VZORU
- NOVÝ ODVODŇOVACÍ ŽLAB ŠTRBINOVÝ
- NOVÁ VSAKOVACIA JAMA
- NOVÉ CHRLIČE - MEĎ - DN 50
- KANALIZAČNÉ POTRUBIE VSAKU - PVC 100
- NOVÁ KOVOVÁ PLOTOVÁ VÝPLŇ
- NOVÁ BRÁNA

POZNÁMKY

- AK SA VYSKYTNÚ NOVÉ SKUTOČNOSTI, KTORÉ MAJÚ VPLYV NA REALIZÁCIU STAVBY, PROJEKTANT SI VYHRADZUJE PRÁVO NA ZMENU PROJEKTU POČAS REALIZÁCIE.
- STATIK SI VYHRADZUJE PRÁVO NA ZMENU PROJEKTOVEJ DOKUMENTÁCIE POČAS REALIZÁCIE AJ Z INÝCH VECNÝCH DOVODOV V ZÁJME DOSIAHNUTIA VACŠEJ BEZPEČNOSTI STAVBY.
- NA OCELOVÉ NOSNÉ KONŠTRUKCIE JE POTREBNÉ VYPRACOVAŤ DIELENSKÚ DOKUMENTÁCIU. VYPRACOVANÚ DIELENSKÚ DOKUMENTÁCIU TREBA PREDLOŽIŤ NA ODSÚHLASENIE ZODPOVEDNÉMU PROJEKTANTOVI.
- KONŠTRUKCIE, KTORÉ NIE SÚ ZAZNAČENÉ VO VÝKRESOVI DOKUMENTÁCII SA BLIŽŠIE ŠPECIFIKUJÚ POČAS REALIZÁCIE.
- PRI VÝSTAVBE JE NUTNÉ DODRŽAŤ VŠETKY PŘEDPISY A ŠPECIFIKÁCIE PODĽA NARIADENÍ VÝROBCOV MATERIÁLOV A PRVKOV, KTORÉ NIE SÚ V PROJEKTE BLIŽŠIE ŠPECIFIKOVANÉ.
- PRI NEŠPECIFIKOVANÍ KRITERIÍ JE NUTNÉ DODRŽAŤ ZÁKONY, TECHNICKÉ NORMY A PŘEDPISY, PŘIČOM ROZMERY MÚROV SÚ KÓTOVANÉ S VÝROBNÝMI ROZMERMÍ KUSOVÝCH STAVBY.
- VŠETKY DELICIE KONŠTRUKCIE MUSIA VYHOVUVAŤ NORMÁM Z HLADISKA ZVUKOVEJ PŮHODY, TEPELNEJ PŮHODY, POŽIARNEJ BEZPEČNOSTI.
- NAKOLKO NEBOL VYKONANÝ PŘEDLOŽENÝ INŽINIERSKOGEOLÓGICKÝ PŘESKUM, NA PŘEZVATIE ZÁKLADOVEJ SKÁRY TREBA PŘIZVAŤ GEOLÓGA A STATIKA.
- ZÁKLADOVÚ SKÁRU AKO AJ ARMATÚRU ZÁKLADOV JE POTREBNÉ PŘEZIATŤ PROTOKOLÁRNÝM AKTOM, ZÁPISOM DO STAVEBNÉHO DENNIKA ZA ÚČASTI ZODPOVEDNÉHO STATIKA STAVBY.
- VYSTUŽ NOSNÝCH KONŠTRUKCIÍ PŘEVÁDZAŤ PODĽA PROJEKTOVEJ DOKUMENTÁCIE STATIKAI!
- PŘESTUPY KONŠTRUKCIAMI PŘEVÁDZAŤ PODĽA PROJEKTOVEJ DOKUMENTÁCIE JEDNOTLIVÝCH PROFESIÍ ZTI, VZT, UK, ELEKTRO

AUTOR:	ING. ZŠOLT PAPP		
ZODP. PROJEKTANT:	ING. ZŠOLT PAPP/AUTORIZOVANÝ ARCHITEKT		
VYPRACOVAL:	ING. ZŠOLT PAPP	SLAŠKOVČOVÁ, Z. 8M 01 LEVICE tel: 0382 62 00 91 fax: 0382 62 00 78 e-mail: p.papp@proart.sk http: www.proart.sk	
INVESTOR:	Mesto Levice	PROFESIA:	ARCHITEKTÚRA
MIEŠTO STAVBY:	LEVICE; parc. čísla: 5933, 5934	ÚČEL:	RPD
DÁTUM:	DECEMBER 2024	ARCH.C.:	1916
STAVBA:	REVITALIZÁCIA HRADNÉHO PARKU V LEVICIACH SO 04 OPLÔTENIE SO VSTUPNOU BRÁNOU	MIERKA:	ČÍS. VÝKRESU:
OBSAH:	MIEŠANÉ STAVY PÔDORYSY, REZY, POHĽADY	1:100	HP-01