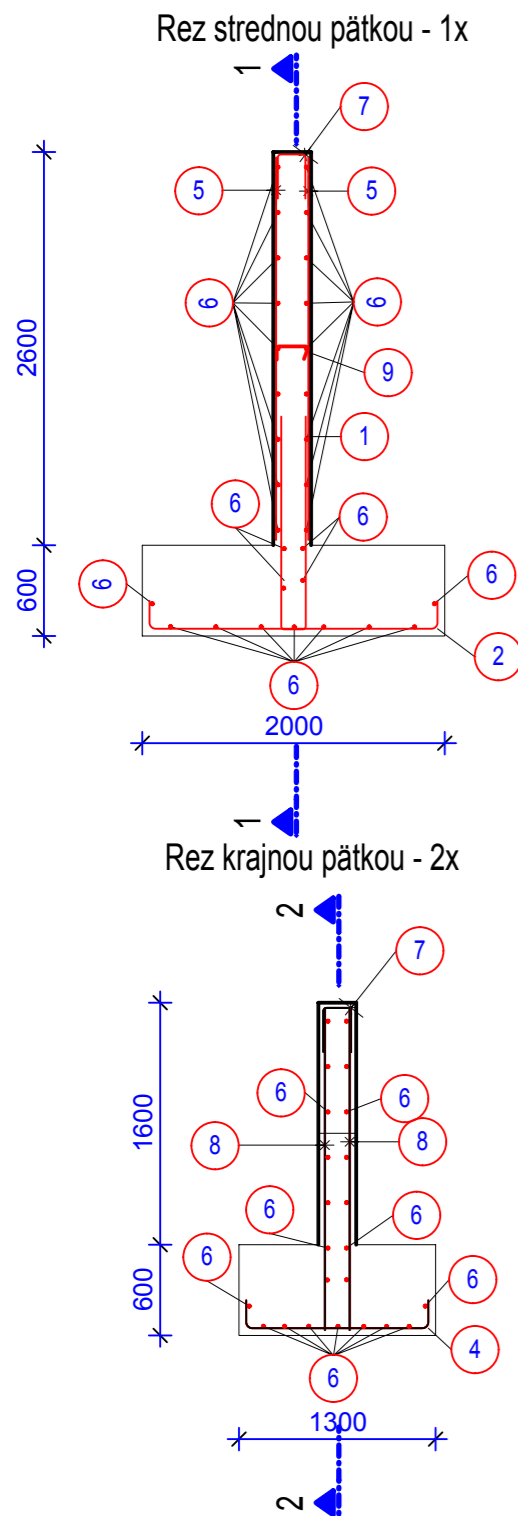
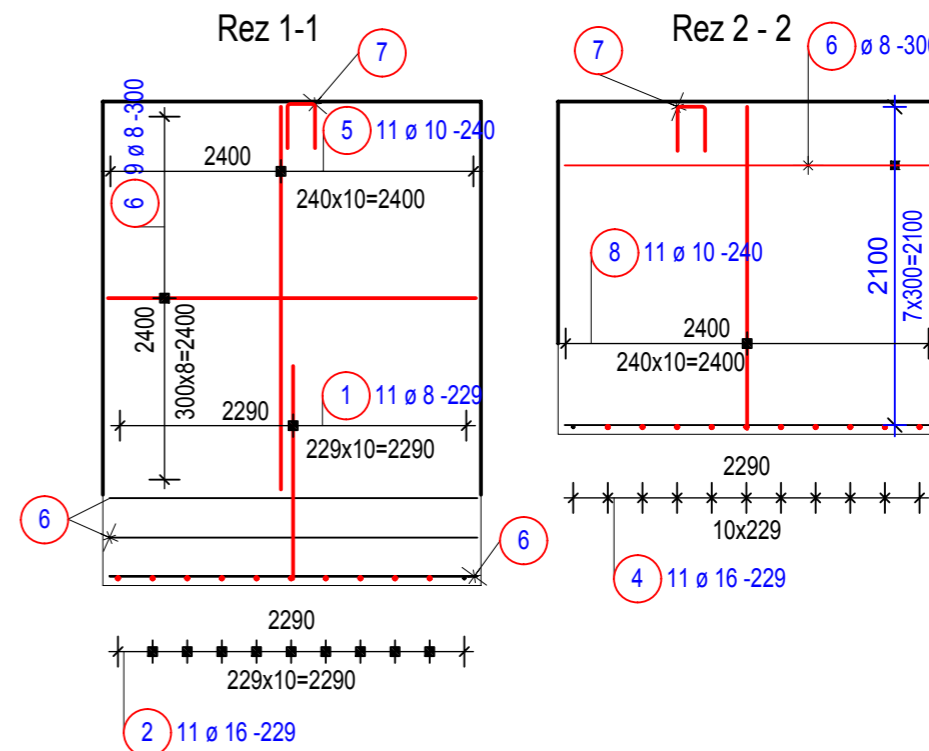


Výkaz výstuže vrátane tvaru prútov



Pol.	Ks	Ø [mm]	Jednotl. dĺžka [m]	Tvar prúta s popisom (bez mierky)	Celková dĺžka [m]	Hmotnosť [kg]
1	22	8	3.00		66.00	26.07
2	11	16	2.32		25.52	40.32
3	13	8	2.32		30.16	11.91
4	22	16	1.62		35.64	56.31
5	22	10	2.54		55.88	34.48
6	55	8	2.44		134.20	53.01
7	22	8	0.79		17.38	6.87
8	22	10	2.14		47.08	29.05
9	112	6	0.39		43.46	9.65

Celková hmotnosť [kg] : 267.67



Poznámky:

- Bočné steny krajných podpôr pri oboch povrchoch vystužiť so zváranou sieťovinou $\phi 8/150$ KY50 4ks
- Položku č.9 vložiť 4ks na 1m².
- Na mieste nebol vykonaný inžiniersko-geologický prieskum, základové konštrukcie boli navrhnuté na tabulkovú únosnosť zeme 160 kPa. Pred vyhotovením základových konštrukcií bude potrebné túto hodnotu potvrdiť inžiniersko-geologickým prieskumom!

KRYTIE - základ 40 mm, steny 30 mm
BETÓN STN EN 206-1-C20/25-XC2(SK)-CI 0,1-Dmax16-S4
B 500B

KRESLIL:	Ing. Začka Jozef	Ing. Začka Jozef Autorizovaný stavebný inžinier - statika stavieb SLÁDKOVIČOVA 2, 934 01 LEVICE MOBIL: 0908/765367 e-mail:jozefzacka@gmail.com	
KONTROLOVAL:	Ing. Začka Jozef		
ZODPOV. PROJ. - STATIKA:	Ing. Začka Jozef		
INVESTOR :	Mesto Levice		
MIESTO STAVBY :	Levice p.č. 5933, 5934		
DÁTUM :	12/2021		
STAVBA:	Revitalizácia hradného parku Levice SO05 - Lávka cez jazierko	PROFESIA:	STATIKA
		ÚČEL:	REALIZAČNÝ PROJEKT
		ARCH. Č.:	SP21009
OBSAH:	VV podporných konštrukcií (základy a steny)	MIERKA	ČÍSLO VÝKRESU
		1:50	S-01