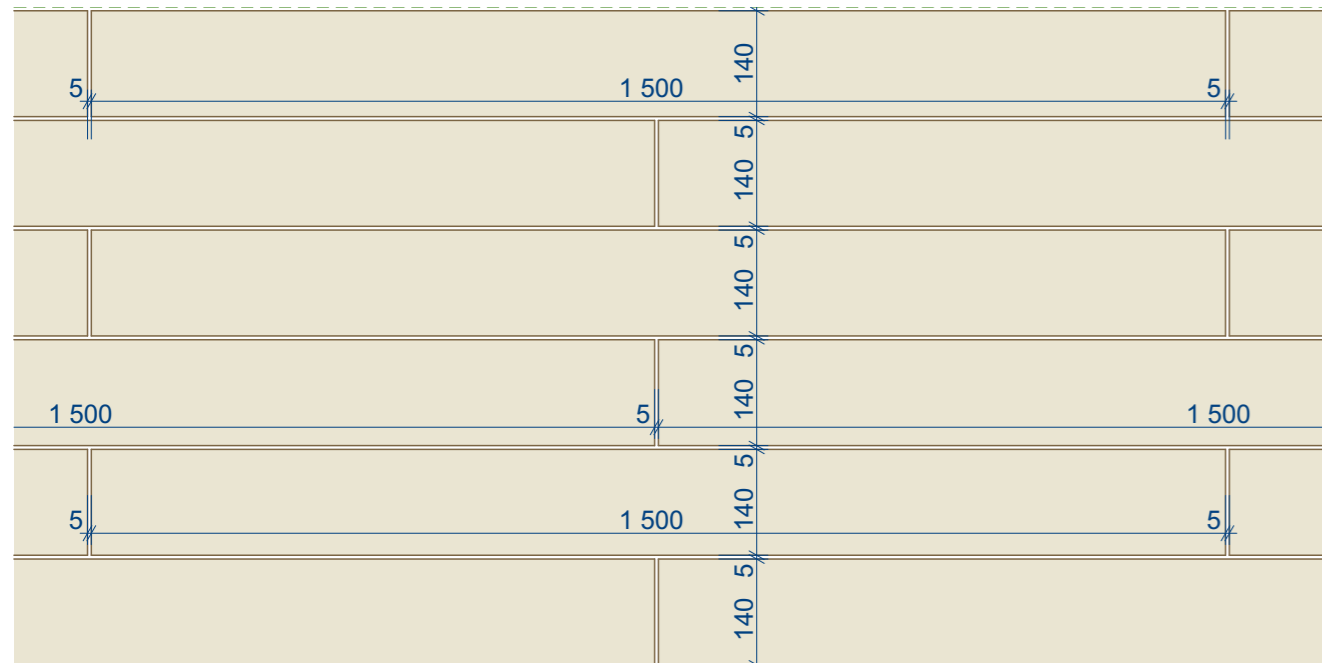
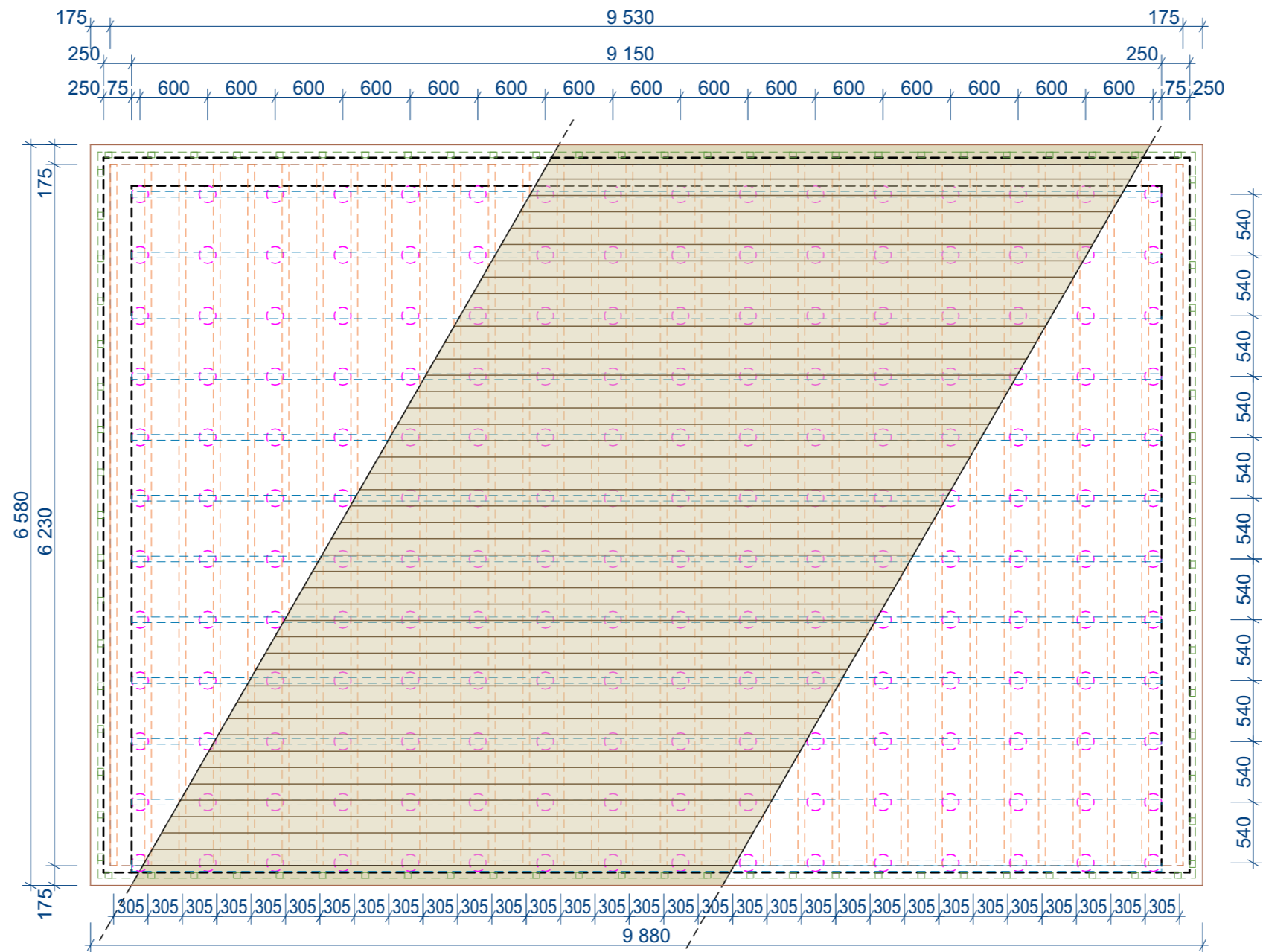


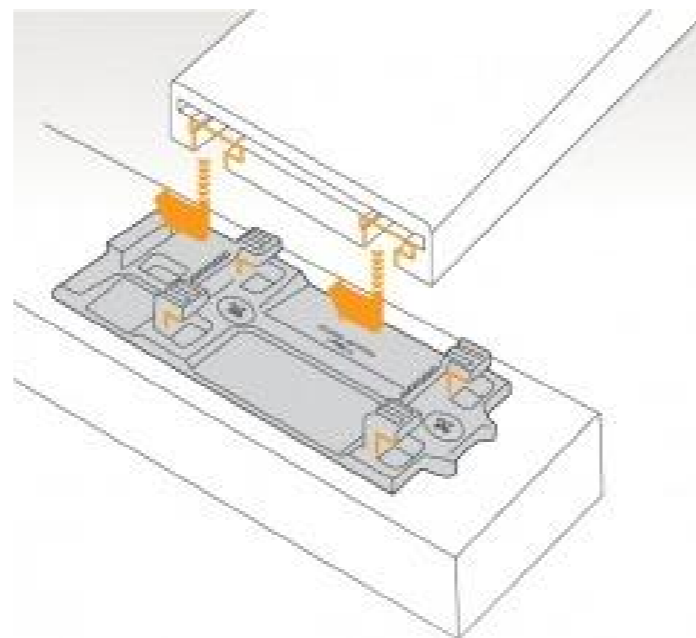
DOPLNKY K PÓDIU



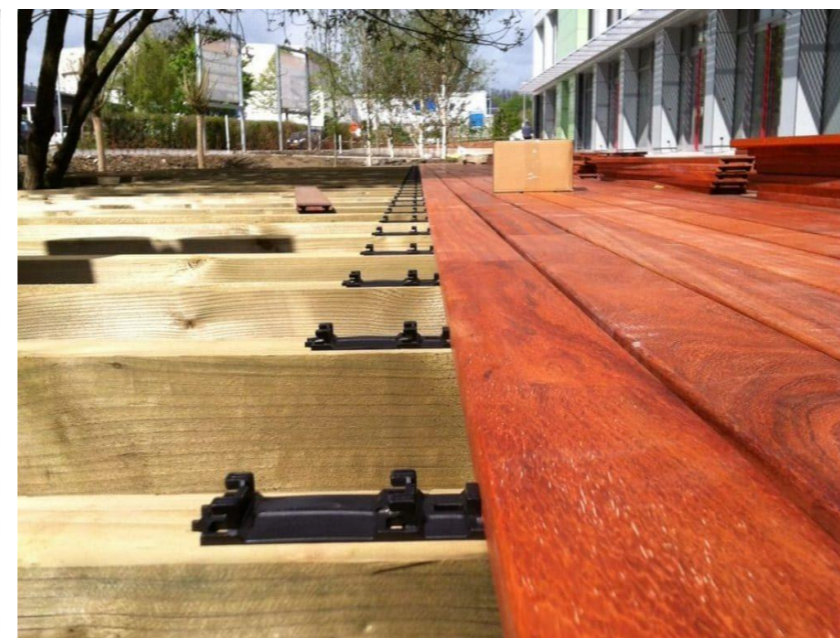
DETAIL KLADENIA DREVENÝCH DOSIEK M 1: 10



PÓDIUM- PÔDORYS KONŠTRUKCIE



PRÍKLAD SKRYTÉHO UCHETENIA DREVENÝCH DOSIEK- SOFTLINE




LEGENDA

- HRANA BETÓNOVÝCH KONŠTRUKCIÍ
- DREVENÝ HRANOL 175x50mm; 62bm
- KONŠTRUKČNÝ DREVENÝ HRANOL; 50x60mm; 406,35bm
- KONŠTRUKČNÝ DREVENÝ HRANOL; 50x60mm; 575,05bm
- PODKLADOVÁ KONŠTRUKCIA Z HLINÍKOVÉHO PROFILU; 50,65bm
- REKTIFIKAČNÉ TERČE NA DREVENÉ TERASY; 693 ks
- DREVENÁ PODLAHA PÓDIA ; hr: 25mm; 238,1 m²
drevo lpe, rozmery dosiek 1500 x 140 mm

POZNÁMKY

- PRI MONTÁŽI JE POTRBNÉ TARASOVÉ DOSKY A KRAJNÝ HRANOL PREBRÚSIŤ.
- POVRCHOVÉ DOSKY A HRANOL BUDÚ OŠETRENÉ OLEJOVÝM NÁTEROM NA PRÍRODNEJ BÁZE
- FAREBNOSŤ BUDE ODSÚHLASENÁ PROJEKTANTOM , PRÍČOM BUDE ZOSÚLADENÁ S DREVENÝMI PRVKMI NA LÁVKE
- VŠETKY OSTATNÉ KONŠTRUKČNÉ DREVENÉ PRVKY BUDÚ OŠETRENÉ IMPREGNOVANÉ NÁTERMI PROTI PLESNIAM A ŠKODCOM
- AK SA VYSKYTNÚ NOVÉ SKUTOČNOSTI, KTORÉ MAJÚ VPLYV NA REALIZÁCIU STAVBY, PROJEKTANT SI VYHRADZUJE PRÁVO NA ZMENU PROJEKTU POČAS REALIZÁCIE.
- STATIK SI VYHRADZUJE PRÁVO NA ZMENU PROJEKTOVEJ DOKUMENTÁCIE POČAS REALIZÁCIE AJ Z INÝCH VECNÝCH DOVODOV V ZÁJME DOSIAHNUTIA VAČŠEJ BEZPEČNOSTI STAVBY.
- NA OCELOVÉ NOSNÉ KONŠTRUKCIE JE POTRBNÉ VYPRACOVAŤ DIELENSKÚ DOKUMENTÁCIU. VYPRACOVANÚ DIELENSKÚ DOKUMENTÁCIU TREBA PREDLOŽIŤ NA ODSÚHLASENIE ZODPOVEDNÉMU PROJEKTANTOVI.
- KONŠTRUKCIE, KTORÉ NIE SÚ ZAZNAČENÉ VO VÝKRESOVEJ DOKUMENTÁCII SA BLIŽŠIE ŠPECIFIKUJÚ POČAS REALIZÁCIE.
- PRI VÝSTAVBE JE NUTNÉ DODRŽAŤ VŠETKY PREDPISY A ŠPECIFIKÁCIE PODLA NARIADENÍ VÝROBCOV MATERIÁLOV A PRVKOV, KTORÉ NIE SÚ V PROJEKTE BLIŽŠIE ŠPECIFIKOVANÉ.
- NAKOLKO NEBOL VYKONANÝ PODROBNÝ REALIZAČNÝ INŽINIERSKOGEOLOGICKÝ PRIESKUM, NA PREVZATIE ZÁKLADOVEJ ŠKÁRY TREBA PRÍZVAŤ GEOLÓGA A STATIKA.
- ZÁKLADOVÚ ŠKÁRU AKO AJ ARMATÚRU ZÁKLADOV JE POTRBNÉ PREVZIATĚ PROTOKOLÁRNÝM AKTOM, ZÁPISOM DO STAVEBNÉHO DENNÍKA ZA ÚČASTI ZODPOVEDNÉHO STATIKA STAVBY.
- SO VZNIKNUTÝM STAVEBNÝM ODPADOM JE NUTNÉ NARÁBAŤ NA ZÁKLADE POPISU V TECHNICKEJ SPRÁVE!
- VŠETKY MATERIÁLY (TYP, DRUH A FAREBNOSŤ) KTORÉ TVORIA FINÁLNE VIDITELNÉ POVRCHY, PRED OBJEDNÁVKOU ODSÚHLASÍ METODIK KPÚ.
- PRESNÉ FAREBNÉ ODTIENE BUDÚ URČENÉ PRED REALIZÁCIOU PODLA KONKRÉTNÝCH VZORKOVNÍKOV

±0,000 = 165,65 mmm

GEN. PROJEKTANT:	PROART - PROJEKTOVANIE A REALIZÁCIA STAVIEB sro	 SLÁDKOVIČOVA 2, 934 01 LEVICE tel.: 036/631 82 35, fax: 036/630 70 80 e-mail: proart@proart.sk http: www.proart.sk	PROFESIA: ARCHITEKTÚRA ÚČEL: RPD ARCH.Č.: 1916	ČÍSLO SADY:
ZODP. PROJEKTANT:	ING. ZSOLT PAPP			
VYPRACOVAL:	ING. ARCH. LUKÁŠ KUSÝ	MIERKA: 1:50 ČÍS. VÝKRESU: A-02		
INVESTOR:	MESTO LEVICE			
MIESTO STAVBY:	LEVICE; KÚ LEVICE parc. čísla: 5933; 5934			
DÁTUM:	DECEMBER 2021			
STAVBA:	REVITALIZÁCIA HRADNÉHO PARKU V LEVICIACH			
OBSAH:	PÓDIUM- PÔDORYS KONŠTRUKCIE SO03 SPEVNENÉ PLOCHY - PÓDIUM			