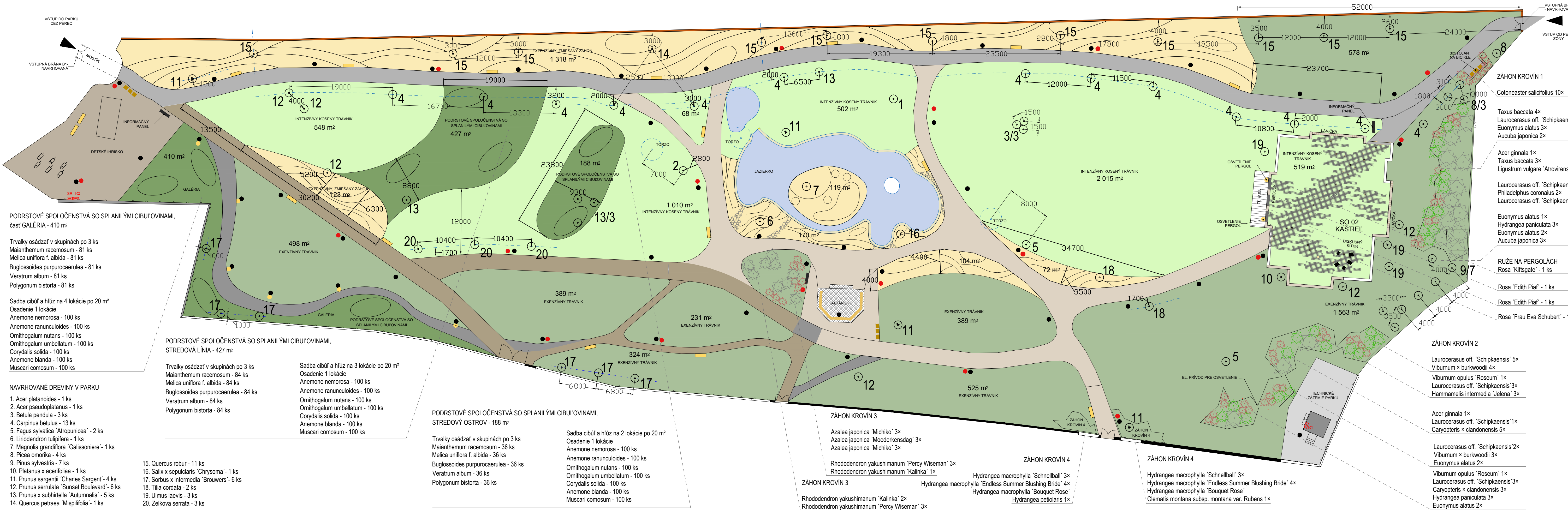


OSADENIE A VYTÝČENIE VEGETAČNÝCH PLÔCH 1:350



LEGENDA

- NAVRHOVANÉ ZÁHONY KROVÍN - 562,5 M2**
- NAVRHOVANÉ INTENZÍVNE TRÁVNÍKY - 4 594 M2**  
Výsev z univerzálnej trávnej miešanky vhodnej do podmienok s vyššou záťažou - druhového zloženia s dominanciou *Lolium perenne* 20%, *Poa pratensis* 10%, *Festuca rubra* var. *genuina* 20% a ďalších druhov napr. *Festuca ovina*, *Poa nemoralis* a i. Výsevná dávka je 50g/m2.
- NAVRHOVANÉ EXTENZÍVNE TRÁVNÍKY - 4 457 M2**  
Výsev z miešanky, ktorá obsahuje najmä *Poa pratensis* 'Balin', *Bromus erectus*, *Festuca rubra rubra* 'Tagera', *Festuca pratensis* 'Otava', *Trisetum flavescens* 'Horal', *Festuca rubra commutata* 'Zulu', *Festuca rupicola*, *Arrhenatherum elatius*, *Trisetum flavescens* 'Horal', *Anthoxanthum odoratum*, *Agrimonia eupatorioides*, *Achillea millefolium*, *Anthemis tinctoria*, *Betonica officinalis*, *Campanula glomerata*, *Centaurea jacea*, *Centaurea scabiosa*, *Dianthus carthusianorum*, *Filipendula vulgaris*, *Galium album*, *Galium verum*, *Hypericum perforatum*, *Knautia arvensis*, *Leucanthemum vulgare*, *Plantago media*, *Prunella vulgaris*, *Salvia pratensis*, *Salvia verticillata*, *Sanquisorba minor*, *Anthyllus vulneraria*, *Lotus corniculatus*, *Onobrychis vicifolia*, *Trifolium pratense* a i. Výsevná dávka je 8-10g/m2.
- NAVRHOVANÉ BYLINNÉ PODRASTY - 1 025 M2**  
Výsev miešanky, ktorá obsahuje najmä *Festuca rubra rubra* 'Tagera', *Poa nemoralis* 'Dekora', *Deschampsia caespitosa*, *Festuca trachyphylla* 'Dorotka', *Poa pratensis* 'Balin', *Briza media*, *Agrostis capillaris* a druhy bylín: *Aquilegia vulgaris*, *Astrantia major*, *Betonica officinalis*, *Campanula persicifolia*, *Galium album*, *Geum urbanum*, *Prunella vulgaris*, *Pyrethrum corymbosum*, *Silene nutans*, *Stachys recta*, *Lathyrus niger* a i. Výsevná dávka je 8-10g/m2.
- NAVRHOVANÉ EXTENZÍVNE ZMIEŠANÉ ZÁHONY - 2 193 M2**  
Osadenie vo výkrese č. 05.3 OSADENIE ZMIEŠANÝCH ZÁHONOV

**NÁZOV PROJEKTU:** REVITALIZÁCIA SCHOELLEROVHO PARKU V LEVICIACH  
**MIESTO:** ULICA LUDOVITA ŠTURA, LEVICE, parc. č. 334, k.ú. Levice

STUPEŇ PROJEKTU	DOKUMENTÁCIA PRE STAVEBNÉ POVOLENIE S REALIZAČNOU PODROBNOSŤOU		
GENERÁLNY PROJEKTANT	ATELIÉR TOMAN, s.r.o., Cerovská 309/24, 900 81 Šenkvice		
AUTORI PROJEKTU:	Ing. Katarína Tomanová Porubčinová, Ing. Dušan Daniš, PhD., Ing. arch. Roderik Baltazar, Ing. arch. Katarína Kollárová, Ing. Juraj Modranský, PhD.	PEČIATKA	
INVESTOR	Mesto Levice, Mestský úrad Levice, Námestie hrdinov 1, 934 32 Levice		
PROJEKTANT ČASTI:	Ing. Katarína Tomanová Porubčinová 0021KA, Ing. Dušan Daniš, PhD. 0068KA, Ing. Juraj Modranský, PhD., doc. Ing. Dagmar Hillová, PhD.		
VYPRACOVALI:	Ing. Katarína Tomanová Porubčinová 0021KA, Ing. Dušan Daniš, PhD. 0068KA		
NÁZOV VÝKRESU	OSADENIE A VYTÝČENIE VEGETAČNÝCH PLÔCH		
STAVEBNÝ OBJEKT	FORMÁT	MIERKA	DÁTUM
SO 05 KRAJINNÁ ARCHITEKTÚRA	5x44	1:350	02/2021
			VÝKRES Č. 05.2